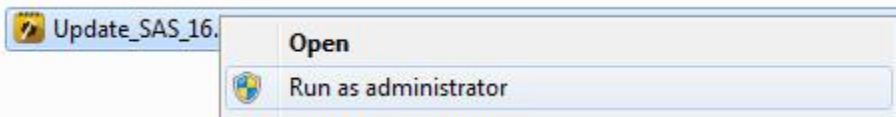


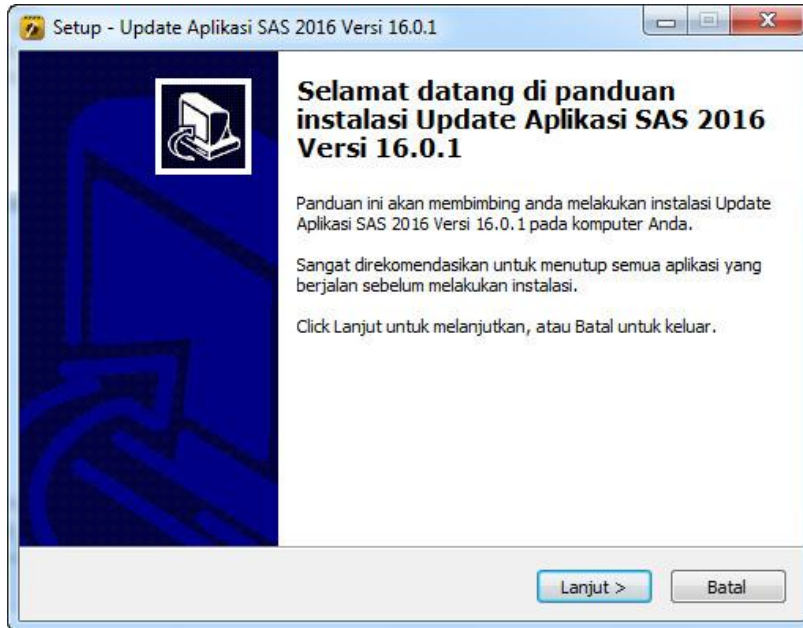
Cara Melakukan Update SPM 2016

1. Jalankan file Update_SPM_16.X.X.exe

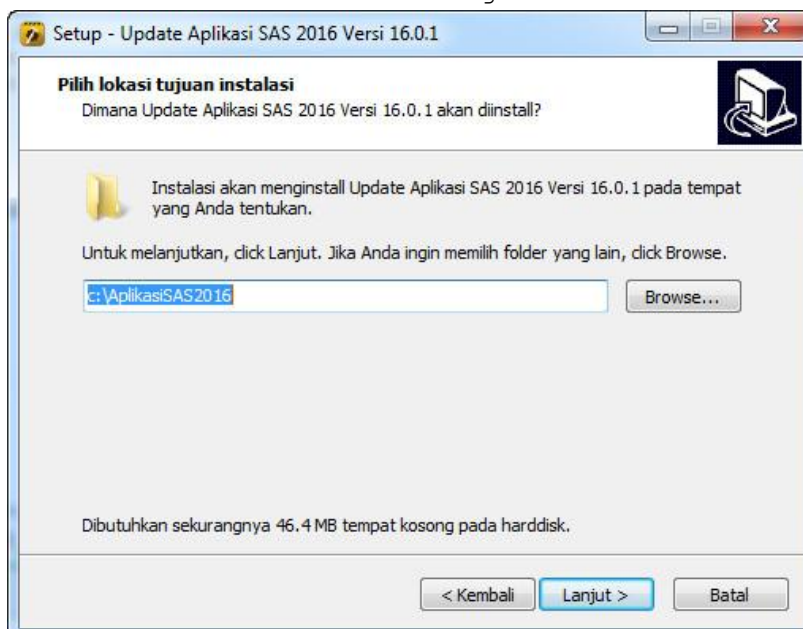
Untuk Windows Vista atau Windows Seven dengan cara klik kanan filenya lalu pilih 'Run as administrator'.



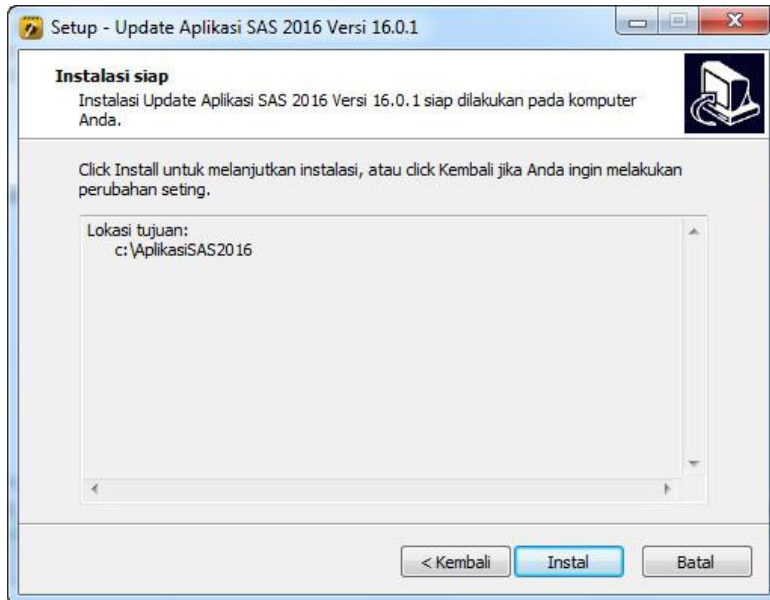
2. Akan muncul tampilan ini, lalu klik Lanjut.



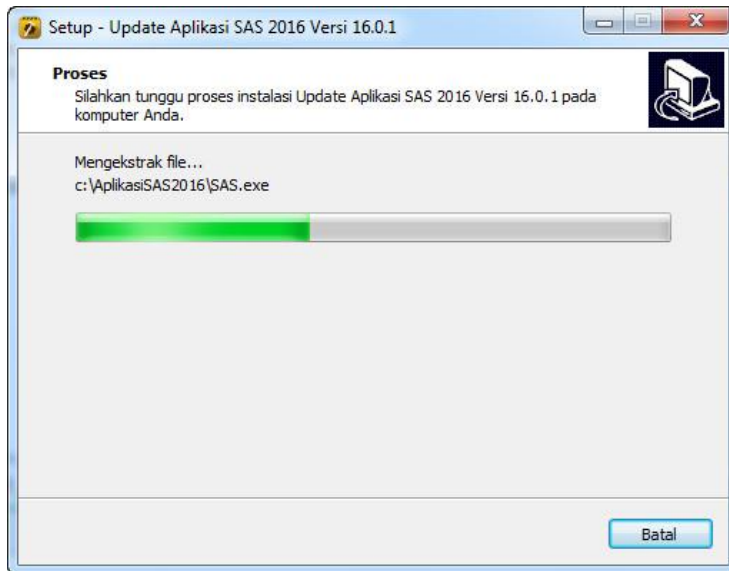
3. Setelah itu klik tombol Lanjut



4. Klik tombol Install



5. Akan melakukan proses ini.



6. Setelah itu klik tombol Selesai.



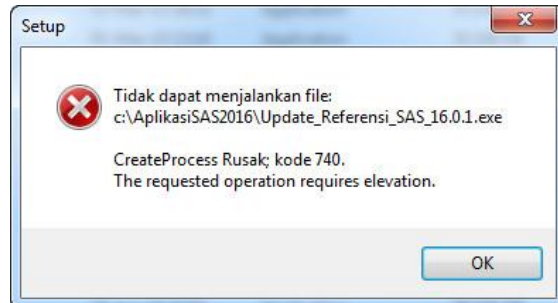
7. Akan muncul isian berikut:



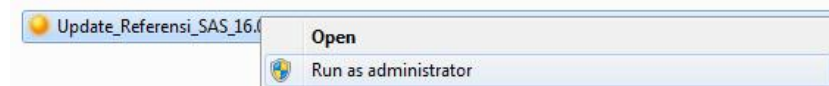
USER	<input type="text"/>	
PASSWORD	<input type="password"/>	
SERVER IP	<input type="text"/>	<input type="button" value="LOGIN"/> <input type="button" value="BATAL"/>

Isikan salah satu user aplikasi yang ada.

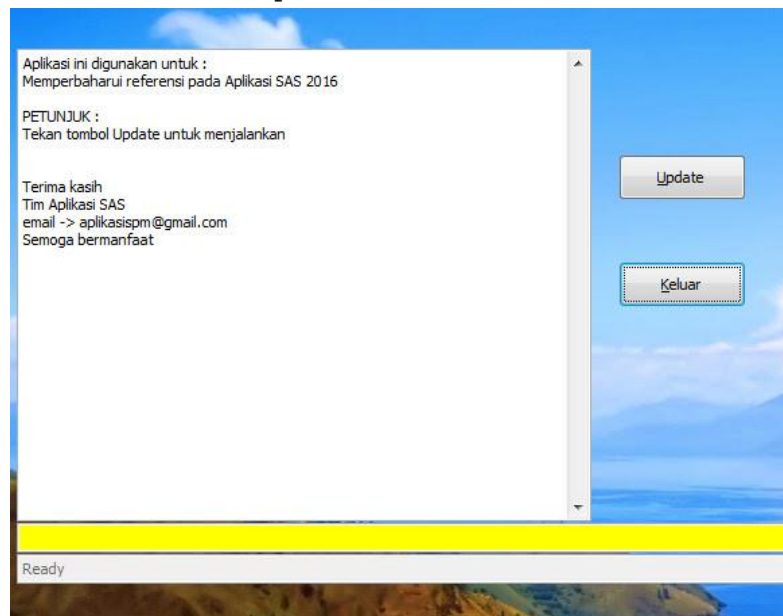
Jika muncul tampilan berikut:



Maka proses update referensi dijalankan secara manual. Masuk ke folder AplikasiSAS2016, cari file Update_Referensi_SAS_16.X.X.exe sesuai dengan versi update yang dijalankan

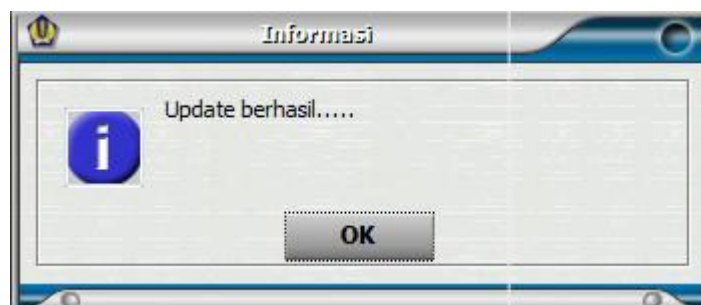


8. Akan muncul tampilan



Klik tombol Update

9. Setelah selesai akan muncul konfirmasi



Selesai